



Hansestadt Wesel
am Rhein



Die Stadt Wesel sucht ab Herbst 2025

eine/n Pächter/in für den Betrieb der Minigolfanlage mit Kiosk am Auesee

Der Weseler Auesee ist ein beliebtes Ausflugs- und Naherholungsziel für Wassersportler, Erholungsuchende und Badefreunde aus der Region Rhein-Ruhr. Der 160 ha große See liegt inmitten herrlicher Auenlandschaft unweit des Rheins, die teilweise als Naturschutzgebiet ausgewiesen ist. Der Auesee bietet mit dem umlaufenden Seeweg, der Minigolfanlage und vielen weiteren Angeboten für sportliche Betätigung den idealen Ort am Rande Wesels, um entspannte Freizeitstunden zu genießen. Im Sommer lockt der See mit gekennzeichnetem Nichtschwimmerbereich, Sandstrand und einer 60.000 m² großen Liegewiese zahlreiche Badegäste an. Segler, Surfer und Taucher finden am Auesee ihr kleines Wassersportparadies.

Zur Verpachtung steht die Minigolfanlage mit Multifunktionsgebäude (Kiosk, Küchenbereich, Lager- und Betriebsräume, öffentliche Toilettenanlage) und einem Nebengebäude (Lagerfläche) sowie Terrasse mit Seeblick am Auesee Wesel. Die Gesamtanlage befindet sich zurzeit noch im Aufbau und soll mit Fertigstellung (voraussichtlich 4. Quartal 2025) an den/die Pächter/in übergeben werden.

Der/die Pächter/in übernimmt den selbstständigen Betrieb und die Bewirtschaftung der Minigolfanlage sowie des dazugehörigen Kiosks nebst Außenterrasse mit Seeblick (Imbisswirtschaft mit Speisen und Getränken, öffentliche Toilettenanlage) und erhält das Recht zum Ticketverkauf für Wasserfahrzeuge und Taucher gemäß der Tarifordnung für das Freizeitentrums Rheinaue-Park. Es steht dem/der Pächter/in frei durch Beteiligung an bestehenden Veranstaltungen bzw. durch eigene Veranstaltungen zu einer weiteren Belebung des Auesees beizutragen. Innovative Ideen und moderne Lösungen sowie ein touristischer Zusatznutzen durch eine Erweiterung des Angebotes sind wünschenswert und sollen in der Bewerbung dargestellt werden.

Das erwartet Sie bei einer Zusammenarbeit

- Die Stadt Wesel und der/die Pächter/in schließen einen Pachtvertrag. Der/die Pächter/in entrichtet einen Pachtzins an die Stadt Wesel.

- Der/die Pächter/in nimmt die Tätigkeit mit Fertigstellung des Multifunktionsgebäudes auf.
- Die Laufzeit des Vertrages beträgt fünf Jahre, mit der Option einer Verlängerung um weitere fünf Jahre.
- Der/die Pächter/in bewirtschaftet die Minigolfanlage im eigenen Namen, auf eigene Rechnung und auf eigenes wirtschaftliches Risiko.
- Der/die Pächter/in hat den Betrieb ordnungsgemäß zu führen, alle für den Betrieb erforderlichen (Gewerbe-)Berechtigungen selbst einzuholen und alle behördlichen Vorschriften und Auflagen einzuhalten.

Weitere Informationen (u.a. Lageplan mit Grundriss und Planansichten des Gebäudes sowie eine Auflistung der geplanten technischen Ausstattung) finden Sie im Anhang.

Sie haben Interesse?

Dann können Sie sich mit folgenden Unterlagen bei uns bewerben:

1. Ein Bewerbungsschreiben mit Ihren Kontaktdaten sowie der Nennung eines Pachtzinses (netto), den Sie für die jährliche Bewirtschaftung der Minigolfanlage zu entrichten bereit sind.
2. Ein kompaktes und aussagekräftiges Betreiberkonzept (2-5 DIN A4-Seiten) mit Darstellung der geplanten Eintrittspreise für die Minigolfanlage, der geplanten Öffnungszeiten und des geplanten (Speise- und Getränke-) Angebotes. Sollten Sie Ideen hinsichtlich einer Erweiterung des Leistungsangebotes am Standort der Minigolfanlage haben, stellen Sie diese bitte ebenfalls im Rahmen des Betreiberkonzeptes dar.
3. Einen aussagekräftigen Lebenslauf (inkl. Nachweis ggf. vorhandener beruflicher Qualifikationen/Vorerfahrungen).
4. Einen aktuellen Bonitätsnachweis (SCHUFA, Creditreform) sowie eine aktuelle steuerliche Unbedenklichkeitsbescheinigung (Bescheinigung in Steuersachen) des für Sie zuständigen Finanzamtes. Die Nachweise/Bescheinigungen dürfen nicht älter als 3 Monate sein.

Bitte senden Sie die obengenannten Unterlagen bis **Freitag, den 4. April 2025**, vollständig per E-Mail (Dateien im pdf-Format) oder Post an:

Stadt Wesel
Team Schule und Sport
Klever-Tor-Platz 1
46483 Wesel
E-Mail: sportverwaltung@wesel.de


Sollte uns Ihre Bewerbung überzeugen, werden Sie zu einer Präsentation im nichtöffentlichen Teil einer Sitzung des Rates der Stadt Wesel eingeladen. Der Rat entscheidet über den Zuschlag anhand der Qualität der Präsentation und des Betreiberkonzeptes.

Wir freuen uns auf Ihre Bewerbung

Auesee



114

PROJEKT: Neuer Minigolfplatz am Auesee			
PLANNHALT: Lageplan neue Gebäude mit Außenanlagen			
Absorbieren:		Plannummer:	
Bearbeiter/Datum:	Zeichner/Datum:	Gebiet/ am Zeichen:	
Wärdeyer	19.03.2024		
Maßstab:			
			



Multifunktions-
gebäude

Neben-
gebäude



Auskunftssystem: Geoportale der Stadt Wesel

Datum: 27.11.2024



Hansestadt Wesel
am Rhein

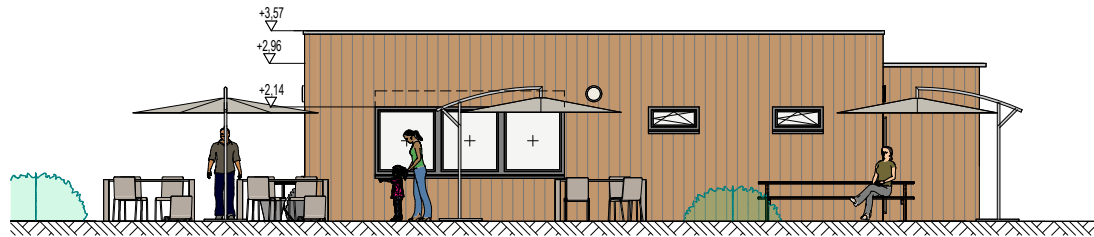
Es sind immer die aktuellen Lizenzbestimmungen für georeferenzierte Karten, Kartendaten und sonstige Daten zu beachten.



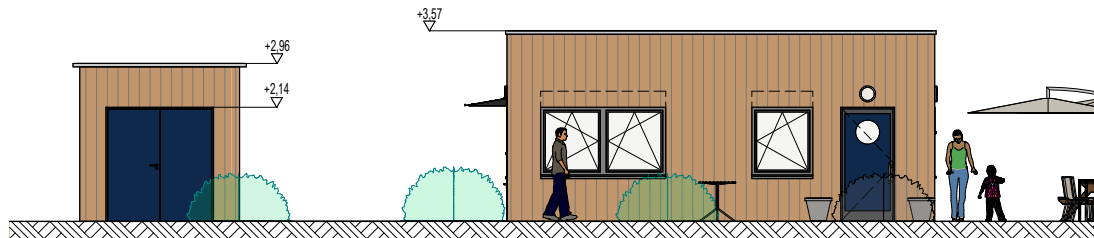
Hansestadt Wesel
am Rhein

Stadt Wesel - Die Bürgermeisterin

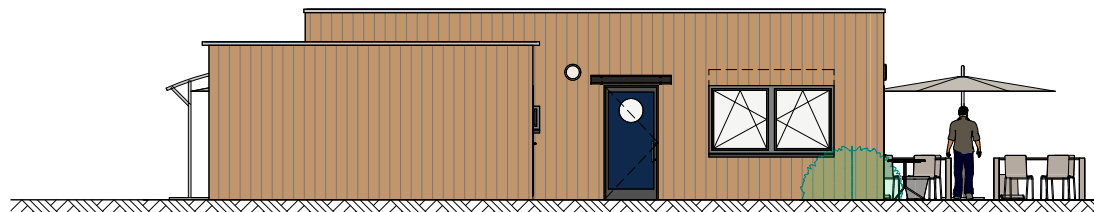
Fachbereich Gebäudeservice - FB2 - Team 21
Klever-Tor-Platz 1
46483 Wesel



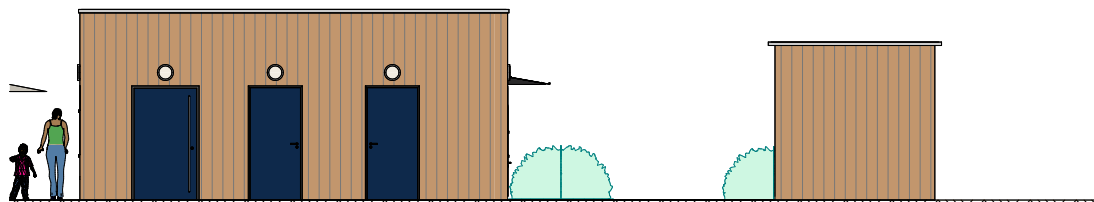
Nordansicht



Ostansicht



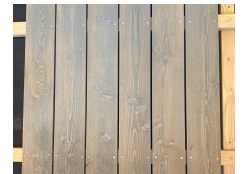
Südansicht



Westansicht



Perspektive Nord - West



Beispiel Fassadenaufbau



Perspektive Süd - Ost



Beispiel Fassade

Projekt:

Projekt-Nr:

xxx

Errichtung eines Multifunktionsgebäudes mit Nebengebäude für den Minigolfplatz

Adresse:

Projektadresse

Rheinwardt 1
46487 Wesel

Gemarkung:

Flur:

Flurstück:

Grundstücksgröße:

Eigentümer:

Wesel

4

108

128.960m²

Stadt Wesel

Planinhalt:

Ansichten mit Materialwahl

Maßstab:

Phase Entwurf

Plan-Nr.: 100-02-A2

Index:

Planausgabedatum:

Gezeichnet:

09.04.2024

MK

Geprüft: Sonja Nederstigt

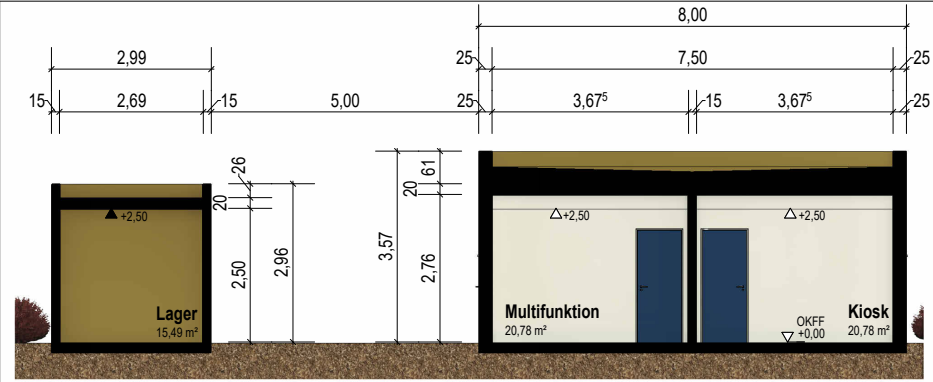
C:\Users\p012235\Desktop\Minigolfanlage V4.rvt

DER AUSFÜHRENDE IST VERPFLICHTET, ALLE BESTANDSMASSE UND PLANKOTEN VOR ARBEITSBEGINN VOR ÜBERPRÜFEN. DIESE ZEICHNUNG IST UNSER GEISTIGES EIGENTUM UND UNTERLIEGT DEM URHEBERRECHT. EINE VERVIELFÄLTIGUNG, AUSHÄNDIGUNG AN DRITTE PERSONEN ODER ÜBERLASSUNG AN KONKURRENZFIRMEN IST UNTERSAGT.



Hansestadt Wesel
am Rhein

Stadt Wesel - Die Bürgermeisterin
Fachbereich Gebäudeservice - FB2 - Team 21
Klewer-Tor-Platz 1
46483 Wesel



Schnitt A - A

Projekt:	Projekt-Nr:
Errichtung eines Multifunktionsgebäudes und eines Nebengebäudes für den Minigolfplatz	
Adresse:	Gemarkung:
Rheinwardt 1 46487 Wesel	Wesel
	Flur:
	Flurstück:
	Grundstücksgröße:
	Eigentümer:
	4 108 128.960 m² Stadt Wesel

Planinhalt:	Maßstab:
Erdgeschoss und Schnitt	
Phase Entwurfsplanung Module V2	Planausgabedatum: 27.02.2024
Plan-Nr.: 100-01-A3 Index:	Gezeichnet: PH
Geprüft: Dipl.-Ing. (FH) Sonja Niederstigt	

0.420 x 0.237 = 0.12 m²

10.04.2024 11:33:03

Technische Ausstattung Multifunktionsgebäude (Hauptgebäude)

Kiosk	
Beleuchtung	LED Einbauleuchten, schaltbar
Elektrik	Mind. 8 Steckdosen 230 V mit 4 einzeln abgesicherten Stromkreisen 1 Starkstromanschluss 1 Außensteckdose mit Kontrollschalter
Heizung	Infrarotheizkörper
Sonstiges	Spülenanschluss Durchlauferhitzer 1 Doppel-Datendose Insektenschutz vor Fenster elektrische Markise vor Verkaufsfenster

Multifunktionsraum	
Beleuchtung	LED Einbauleuchten, blendfrei, schaltbar / dimmbar
Elektrik	mind. 7 Steckdosen 230 V, davon 2 separat abgesichert für Küchenzeile 1 Außensteckdose mit Kontrollschalter
Heizung	Infrarotheizkörper
Sonstiges	Spülenanschluss Durchlauferhitzer 1 Doppel-Datendose

Behinderten-WC	
Sanitär	1 Hänge-WC mit Klapp- Stützgriffen, 1 Waschtisch (unterfahrbar) Einhebel-Warmwasserarmatur mit verlängerten Bedienhebel Wickeltisch klappbar
Beleuchtung	LED Einbauleuchten mit Bewegungsmelder
Elektrik	1 Steckdose 230 V
Spiegel	Kippspiegel mit Griffleiste
Heizung	Frostwächter, elektrisch
Sonstiges	Alarmierungseinrichtungen WC- Ausstattung Durchlauferhitzer nachrüstbar Aktive Abluft

Damen-WC	
Sanitär	1 Hänge-WC, 1 Waschtisch, Kaltwasserarmatur
Beleuchtung	LED Einbauleuchten mit Bewegungsmelder
Elektrik	1 Steckdose 230 V
Spiegel	Spiegel montiert vor Fliesenfläche
Heizung	Frostwächter, elektrisch
Sonstiges	WC- Ausstattung Aktive Abluft mit Feuchtigkeitssensor

Herren-WC	
Sanitär	1 Urinal, 1 Hänge-WC, 1 Waschtisch, Kaltwasserarmatur
Beleuchtung	LED Einbauleuchten mit Bewegungsmelder
Elektrik	1 Steckdose 230 V
Spiegel	Spiegel montiert vor Fliesenfläche
Heizung	Frostwächter, elektrisch
Sonstiges	WC- Ausstattung Aktive Abluft mit Feuchtigkeitssensor

Personal-WC	
Sanitär	1 Hänge-WC, 1 Waschtisch, Kaltwasserarmatur
Beleuchtung	LED Einbauleuchten mit Bewegungsmelder
Elektrik	1 Steckdose 230 V
Spiegel	Spiegel montiert vor Fliesenfläche
Heizung	Frostwächter, elektrisch
Sonstiges	WC- Ausstattung

Technikraum	
Beleuchtung	Feuchtraum-Wannenleuchte, schaltbar
Elektrik	2 Steckdosen 230 V
Heizung	Frostwächter, elektrisch

Putzmittelraum	
Beleuchtung	LED Einbauleuchten, schaltbar
Elektrik	2 Steckdosen 230 V
Heizung	Frostwächter, elektrisch
Sonstiges	Ausgussbecken

Flur	
Beleuchtung	LED Einbauleuchten mit Bewegungsmelder
Elektrik	2 Steckdosen 230 V

Technische Ausstattung Nebengebäude

Lagerraum	
Beleuchtung	Feuchtraum-Wannenleuchte, schaltbar
Heizung	Frostwächter, elektrisch
Elektrik	1 Drehstromanschluss innen 32 A 2 Steckdosen 230 V 1 Außensteckdose mit Kontrollschalter
Sonstiges	Außenzapfstelle passive Abluft (Schlitze Tür)